

# OPTIMED

AMÉLIORATION DE LA PRISE EN CHARGE MÉDICAMENTEUSE DES RÉSIDENTS DANS LES EHPAD FRANCILIENS



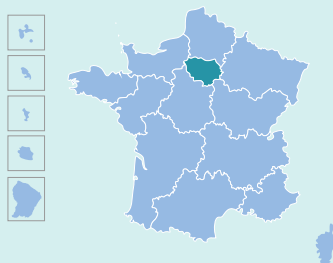
Intervention renforcée du pharmacien d'officine en EHPAD pour valoriser le partage pluri-professionnel et une meilleure coordination afin d'améliorer la prise en charge médicamenteuse des résidents

## Porteur du projet :

Le collectif Optimed Île-de-France (collectif d'Ehpad et de pharmaciens d'officine)

## Partenaires :

ARS IDF ; OMEDIT IDF ; les médecins traitants des résidents des Ehpad ; les pharmaciens Île-de-France ; l'ordre régional des pharmaciens



ÎLE-DE-FRANCE  
(75, 77, 78, 92, 93, 95)

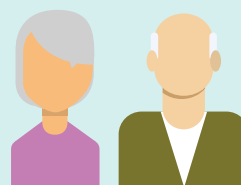


Durée :  
3 ans



Fonds pour l'innovation du système de santé (FISS) :  
509 K€

Fonds d'intervention régional (FIR) :  
200 K€



Personnes âgées de 75 ans et plus  
soit 1.200 patients



Publié au Recueil des Actes Administratifs  
le 03/08/2020



Financement complémentaire :  
forfait annuel  
et paiement à l'acte  
et à la performance

Art.  
51

Innovation  
En santé