

# DIPPE

DISPOSITIF DE DÉTECTION  
ET D'INTERVENTION PRÉCOCE  
DANS LES TROUBLES  
PSYCHOTIQUES EMERGENTS

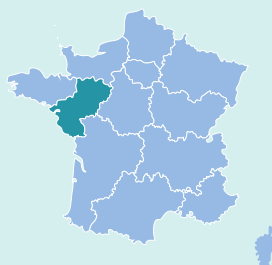


Mettre en place un dispositif de détection et d'intervention précoces en santé mentale et structurer un parcours de prise en charge globale, intensive, en milieu de vie, pour les jeunes âgés de 15 à 30 ans associant un suivi diagnostique et thérapeutique et un accompagnement social



## Porteurs du projet :

Centre Hospitalier Universitaire (CHU) de Nantes,  
Centre de Santé Mentale Angevin (CESAME),  
Etablissement public de Santé Mentale (EPSM)  
de la Sarthe



PAYS DE LA LOIRE  
(44, 49, 72)

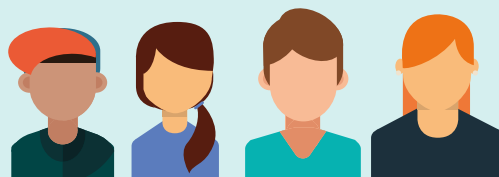


Durée :  
5 ans



Fonds pour l'innovation du  
système de santé (FISS) :  
5.911 K€

Fonds d'intervention  
régional (FIR) :  
1.429 K€



Patients :  
de 15 à 30 ans,  
soit 270 personnes



Publié au Recueil des  
Actes Administratifs  
le 13/10/2022



Financement complémentaire  
et substitutif : forfait à  
l'épisode de soins,  
associé à une dotation



Art.  
51

Innovation

En santé